

**MONFORTE**

**MODULAR ACOUSTIC  
SCREENS**

**DESIGN  
RAFFAELLA MANGIAROTTI**









# Monforte

---

## Awards/Premi:

Mix Merit Mixology Awards - London 2019  
2020 GOOD DESIGN Awards - Chicago 2020

EN Work and living environments require flexible furnishings that can be transformed but also give a precise aesthetic identity to the space.

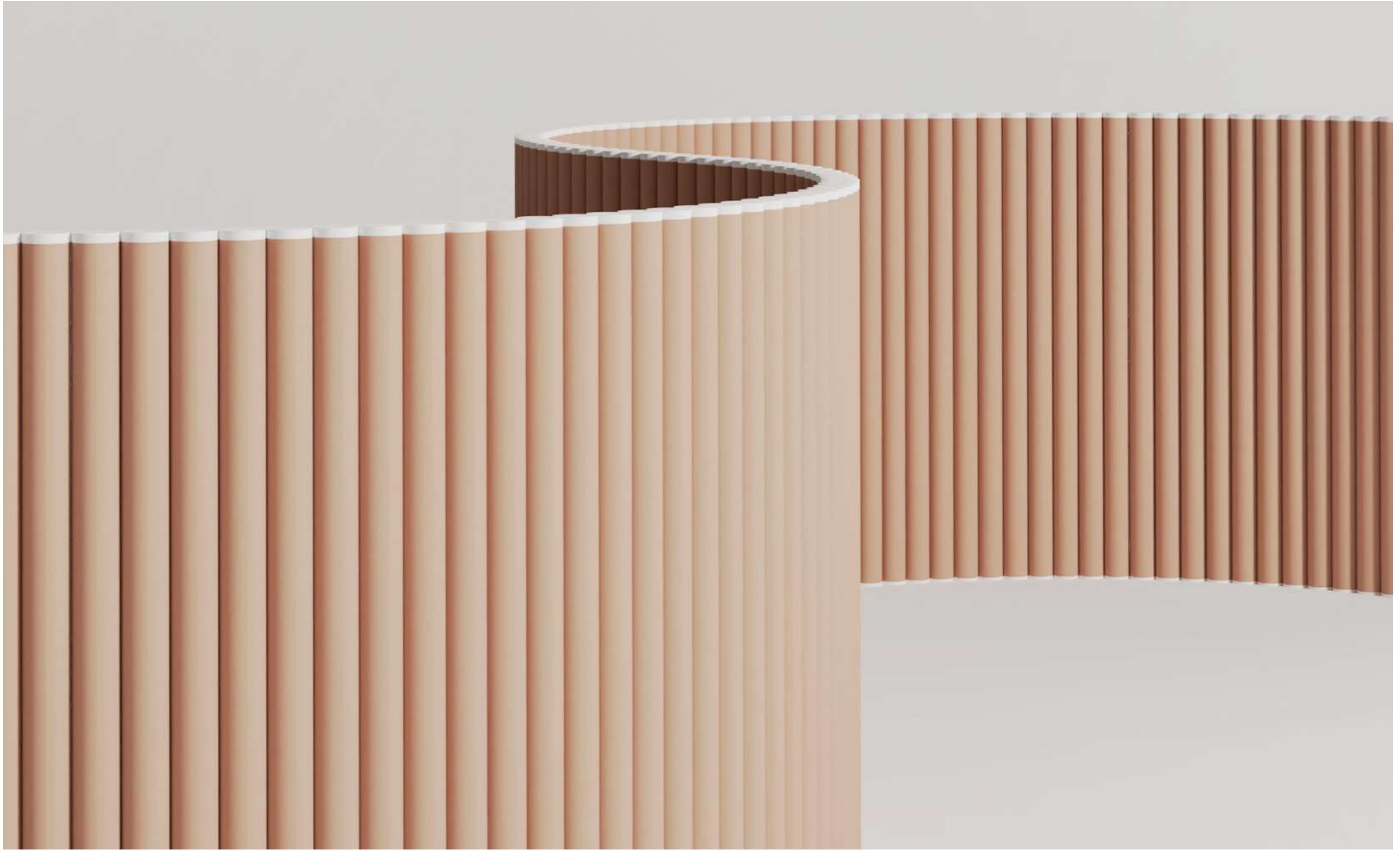
This is the origin of Monforte, a mobile, acoustic wall easy to arrange with very distinctive aesthetics.

Sculptural and minimal, Monforte personalises and enriches the space with an extensive colour range of fabrics.

IT Gli ambienti di lavoro e di vita richiedono arredi flessibili e trasformabili, ma anche in grado di conferire identità estetiche precise allo spazio.

Su questa visione è nato Monforte, una parete mobile acustica facilmente articolabile, con un'estetica molto distintiva.

Scoltoreo e minimale, Monforte personalizza ed arricchisce lo spazio grazie all'ampia gamma cromatica dei tessuti.





120 cm - 47"

160 cm - 63"

190 cm - 75"

230 cm - 91"

EN The 120 cm - 47" Monforte is useful as a divider between desks.

The 160 cm - 63" Monforte is perfect for space organization.

The 190 cm - 75" version is suitable for dividing different functional areas.

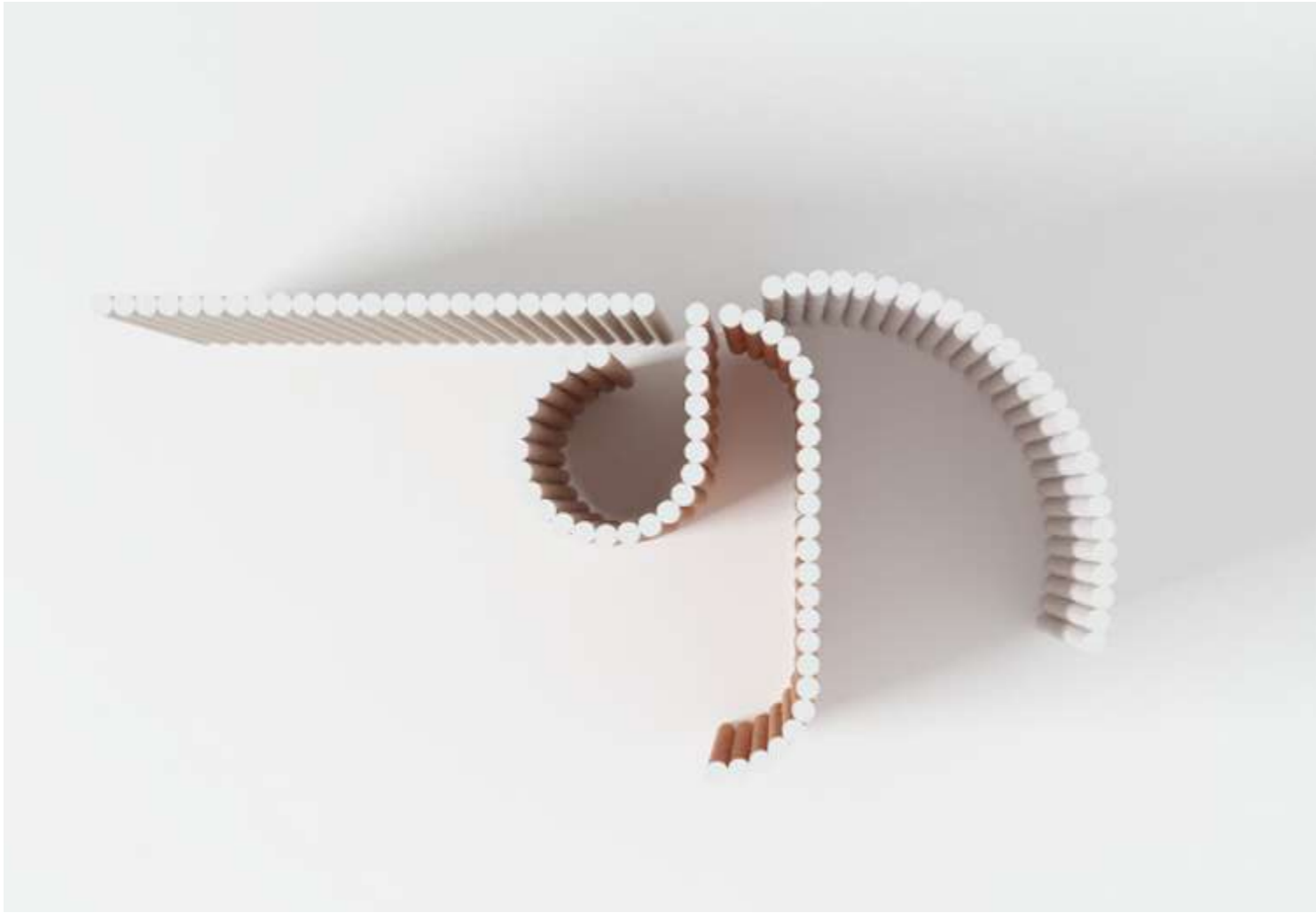
Monforte becomes fixed for heights above 190 cm - 75", anchored to the floor and ceiling.

IT A 120 cm - 47" Monforte è utile come separatore tra le scrivanie.

A 160 cm - 63" Monforte è ideale per riorganizzare gli spazi.

A 190 cm - 75" Monforte è adatto per dividere aree funzionali diverse.

Per altezze superiori a 190 cm - 75" Monforte da mobile diventa fisso, vincolato a terra e al soffitto.

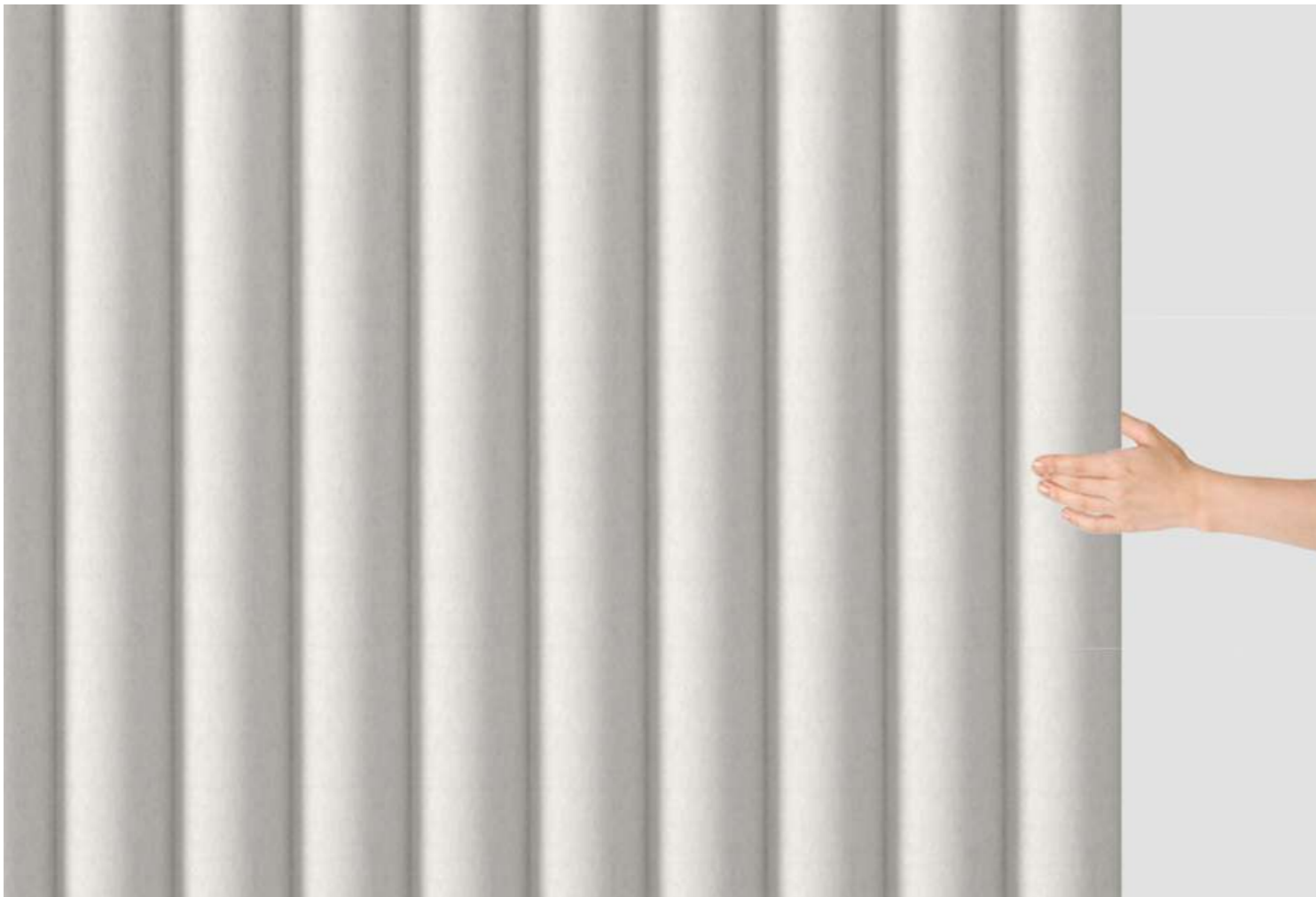


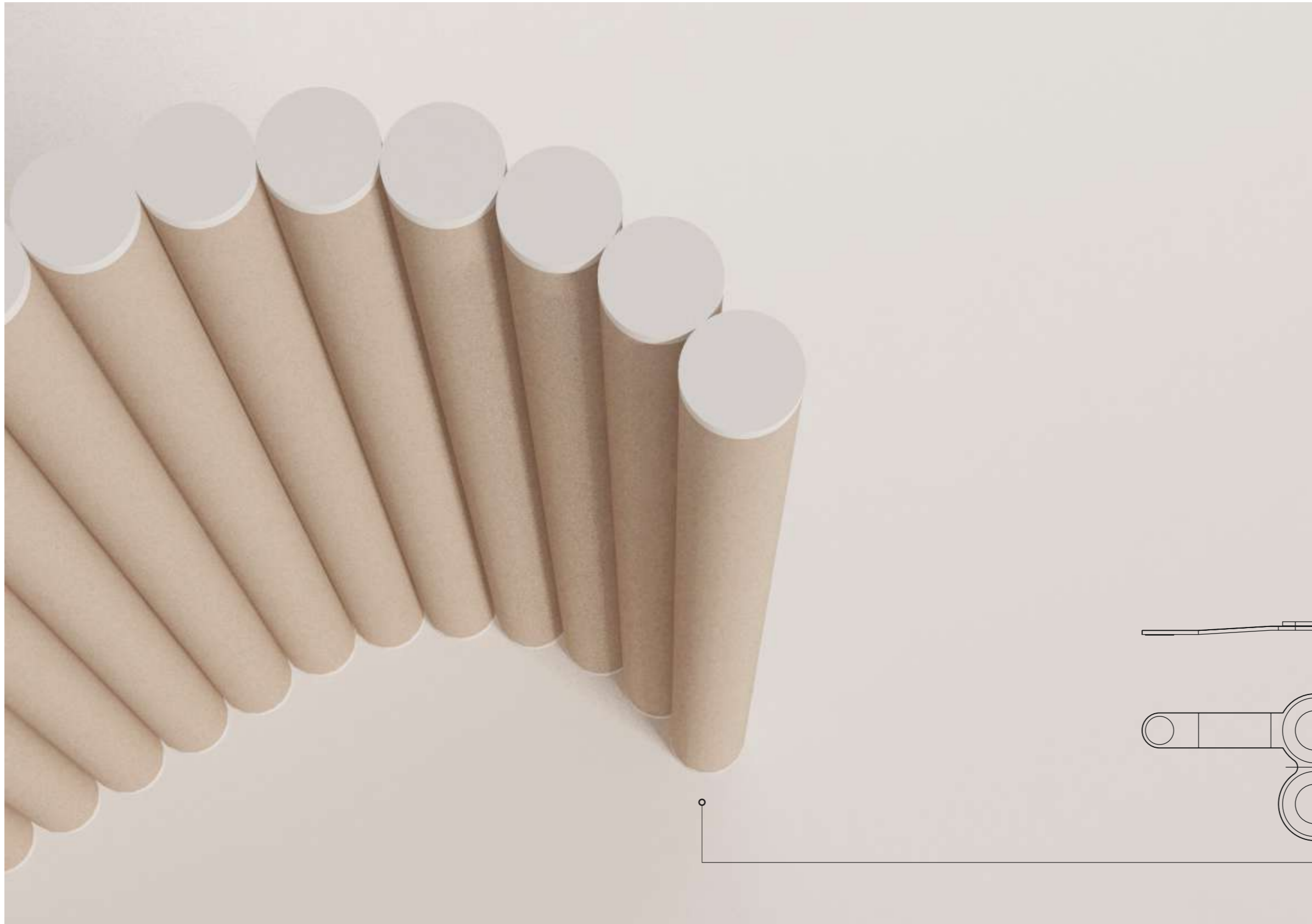
EN Choose the shape you prefer.

Monforte consists of jointed tubes, secured by a techno-polymer chain inspired by a cycle chain. The simple construction mean that Monforte can be moved with just one hand to create the desired shapes.

IT Si può scegliere la forma che si vuole.

Monforte è costituito da tubi articolati tra loro, vincolati da una catena in tecnopolimero, ispirata a quella della bicicletta. Grazie alla semplicità costruttiva, basta muoverlo con una mano per creare le forme che si preferiscono.



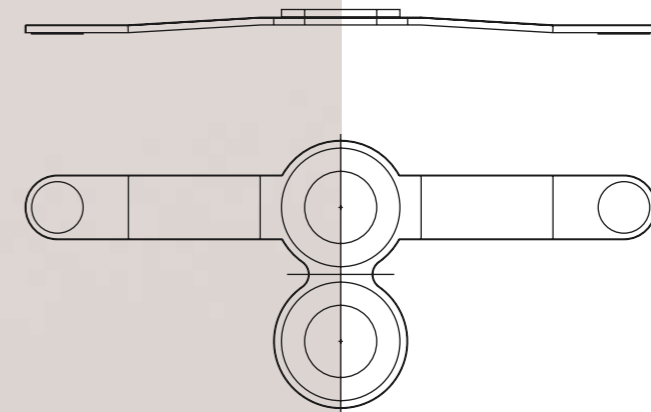


EN The chain at the base can be white or anthracite for a better match with dark/light fabric colours.

Stability is guaranteed by a foot at the base of the tubular frame only where necessary.

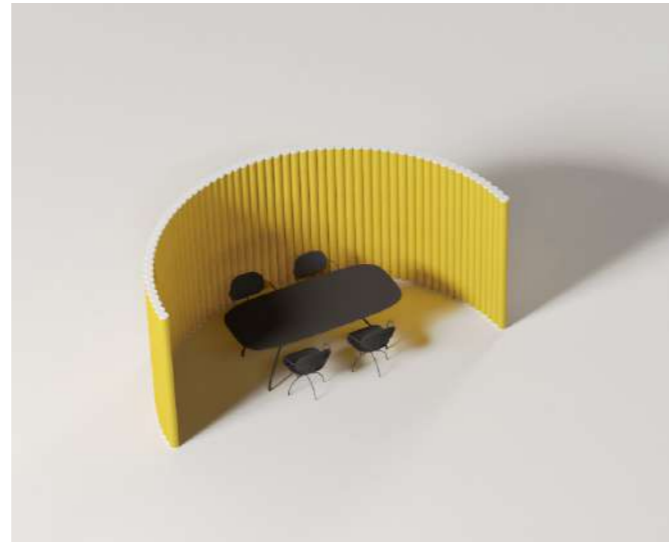
IT La catena alla base può essere di colore bianco o antracite per accostare meglio i colori dei tessuti chiari/scuri.

La stabilità è garantita da un piede inserito alla base del tubolare, solo dove necessario.





Private meeting room  
Sala riunioni riservata



Open meeting room  
Sala riunioni aperta



Mini lounge  
Piccola sala di attesa



Medium lounge  
Sala di attesa più grande



Walk-through lounges  
Sala di attesa passante



Informal/formal meeting areas  
Area riunioni informali/formali

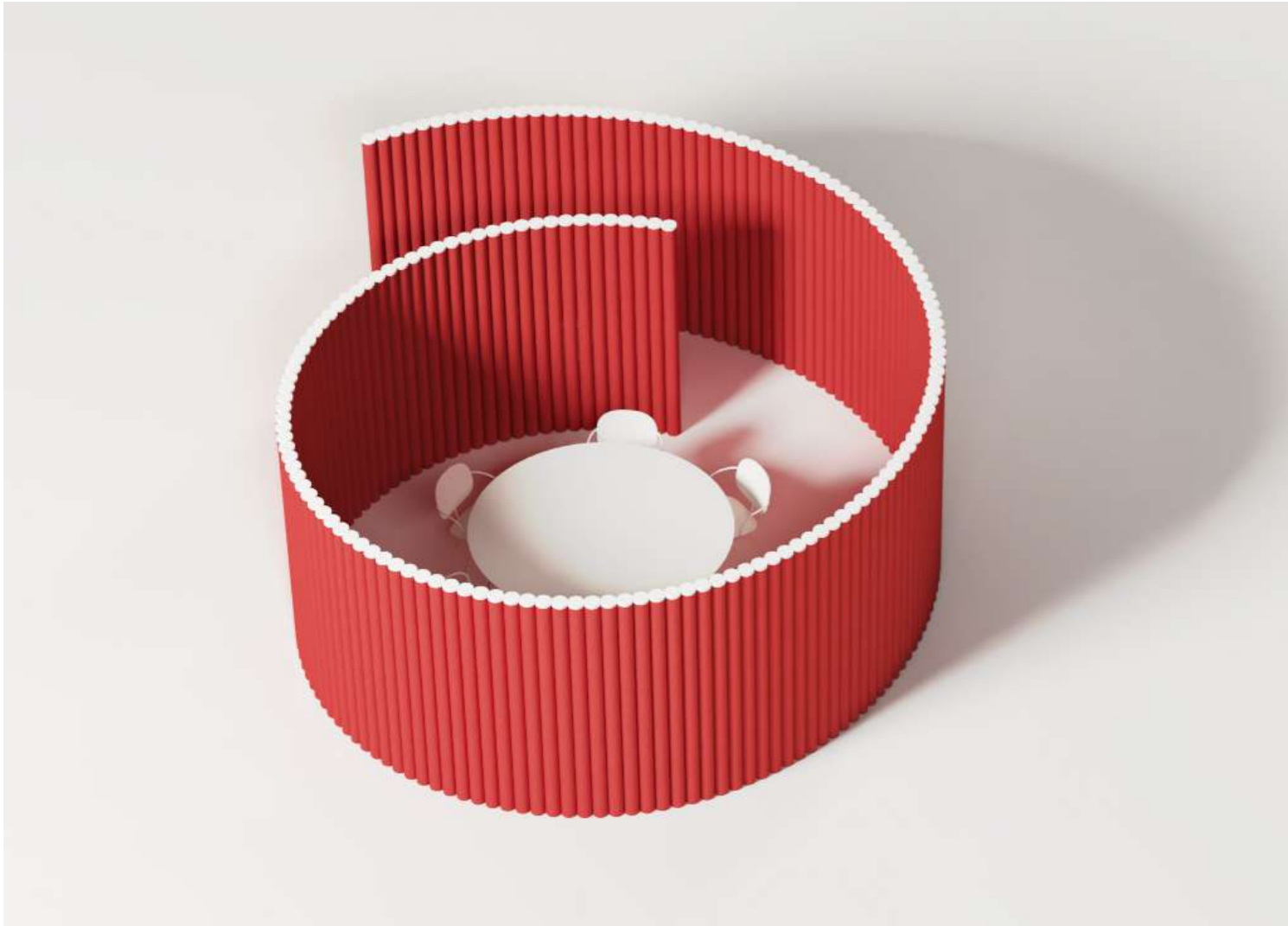
EN Monforte reorganises spaces.

It outlines them fluidly and contemporarily, giving a feeling of opening and stimulating interaction. Its simple but elegant aesthetics adapt to many contexts and enable different spaces to be created with its infinite layouts - meeting rooms, lounge and waiting areas, training areas and operational spaces with desks.

IT Monforte riorganizza gli spazi.

Li delinea in modo fluido e contemporaneo, trasmettendo un senso di apertura e stimolando l'interazione.

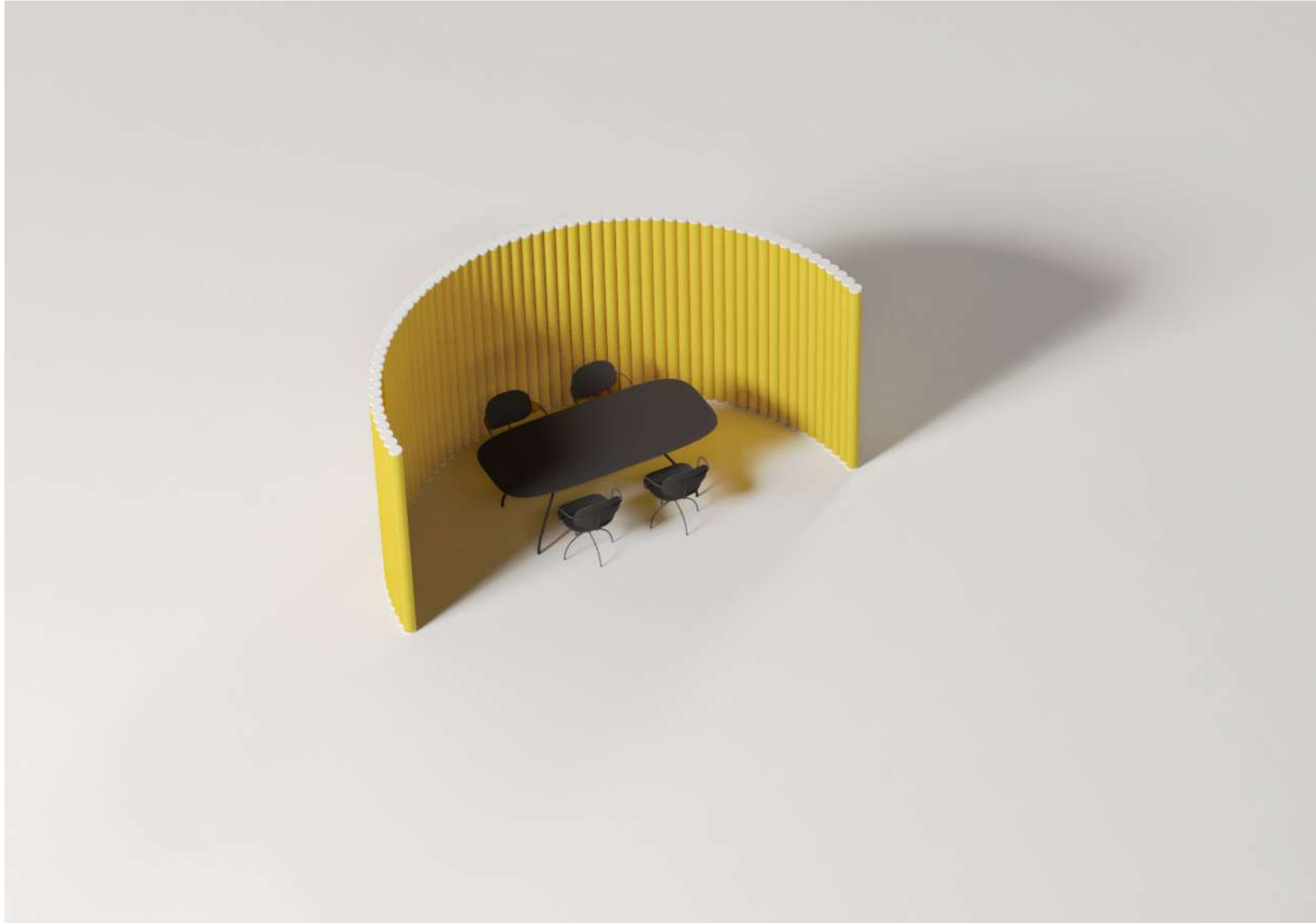
La sua estetica semplice ma elegante si adatta a numerosi contesti e permette di comporre spazi diversi con le sue infinite geometrie: meeting room, aree lounge e di attesa, zone per la formazione, spazi operativi con le scrivanie.



EN Monforte creates private meeting rooms,

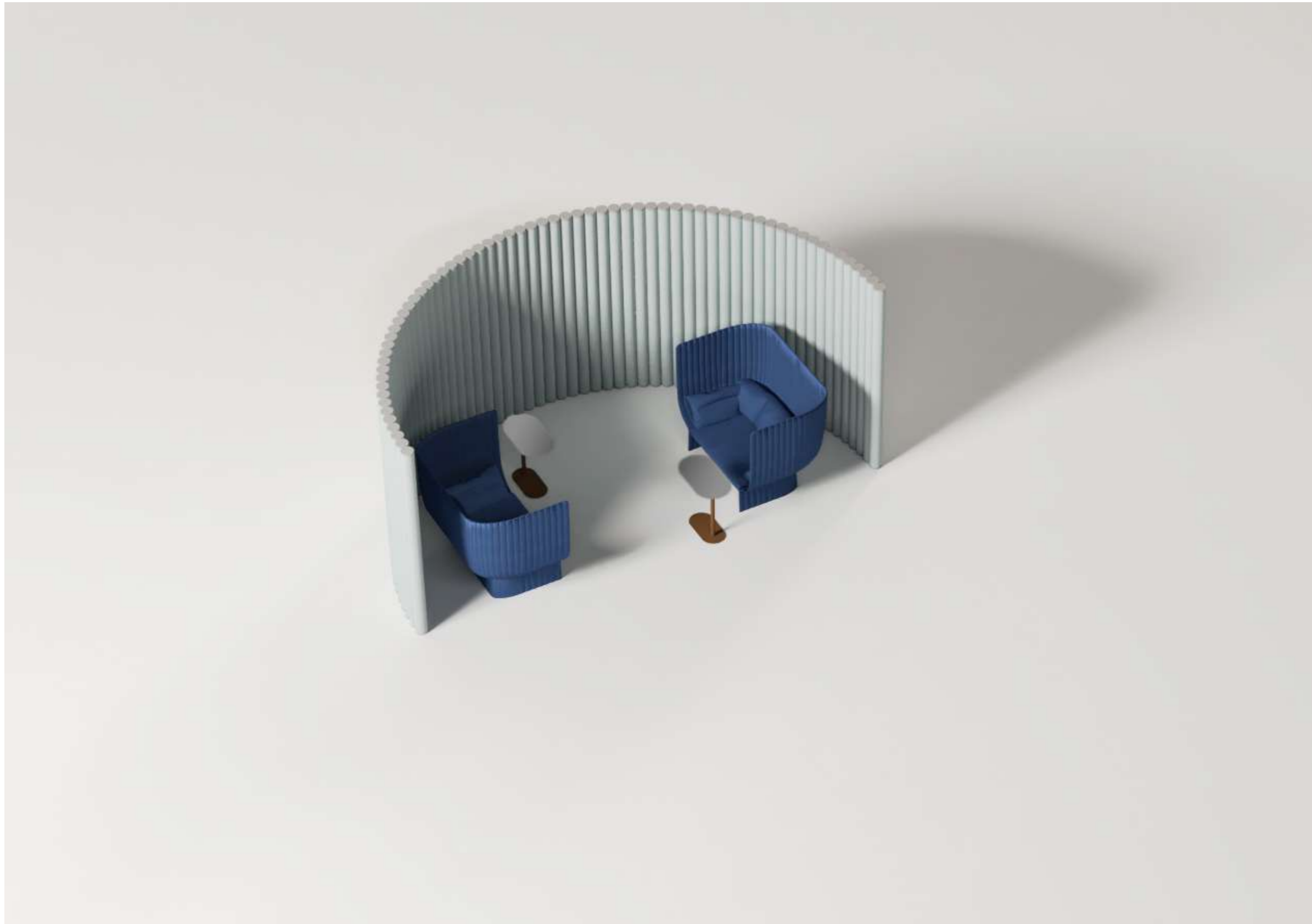
IT Monforte ricrea sale riunioni riservate,





EN open meeting rooms,

IT sale riunioni aperte,



EN mini lounges,

IT mini sale di attesa,



EN or medium lounges.

IT oppure sale di attesa più grandi.



- EN Monforte creates walk-through lounges.
- IT Monforte ricrea lounge passanti.



- EN Monforte divides formal areas from informal ones.
- IT Monforte divide aree formali da quelle informali.



EN Monforte is articulated.

Compared to other divider systems, usually curved or flat, Monforte is fully articulated.

IT Monforte è snodabile.

La caratteristica di Monforte rispetto ad altri sistemi divisori, generalmente curvi o piani, è quella di essere completamente snodabile.





EN Monforte enables straight or curved lines of any layout to be created.

IT Monforte offre la possibilità di comporre linee dritte o curve di qualsiasi geometria.



EN Monforte is acoustic.

The tubes are covered with a sound-absorbing fabric to acoustically isolate spaces. This feature ensures privacy and makes open spaces more pleasing, intimate and relaxing.

IT Monforte è acustico.

I tubi sono rivestiti da un tessuto fonoassorbente per isolare acusticamente gli spazi. Questa caratteristica garantisce riservatezza e rende più gradevoli, intimi e rilassanti gli spazi più aperti.



EN Monforte can be used with one or more colours chosen from a wide range.

IT Si può comporre Monforte con un unico colore o più colori scelti all'interno di un'ampia gamma cromatica.



EN Monforte and Ghisolfa are even more silent.

Monforte can be completed with the Ghisolfa sound-absorbing armchairs and sofas to obtain a totally acoustic space. The physical and acoustic comfort will be excellent.

IT Monforte e Ghisolfa sono ancora più silenziosi.

Per ottenere un ambiente assolutamente acustico, si può completare Monforte con le poltrone ed i divani fonoassorbenti Ghisolfa.



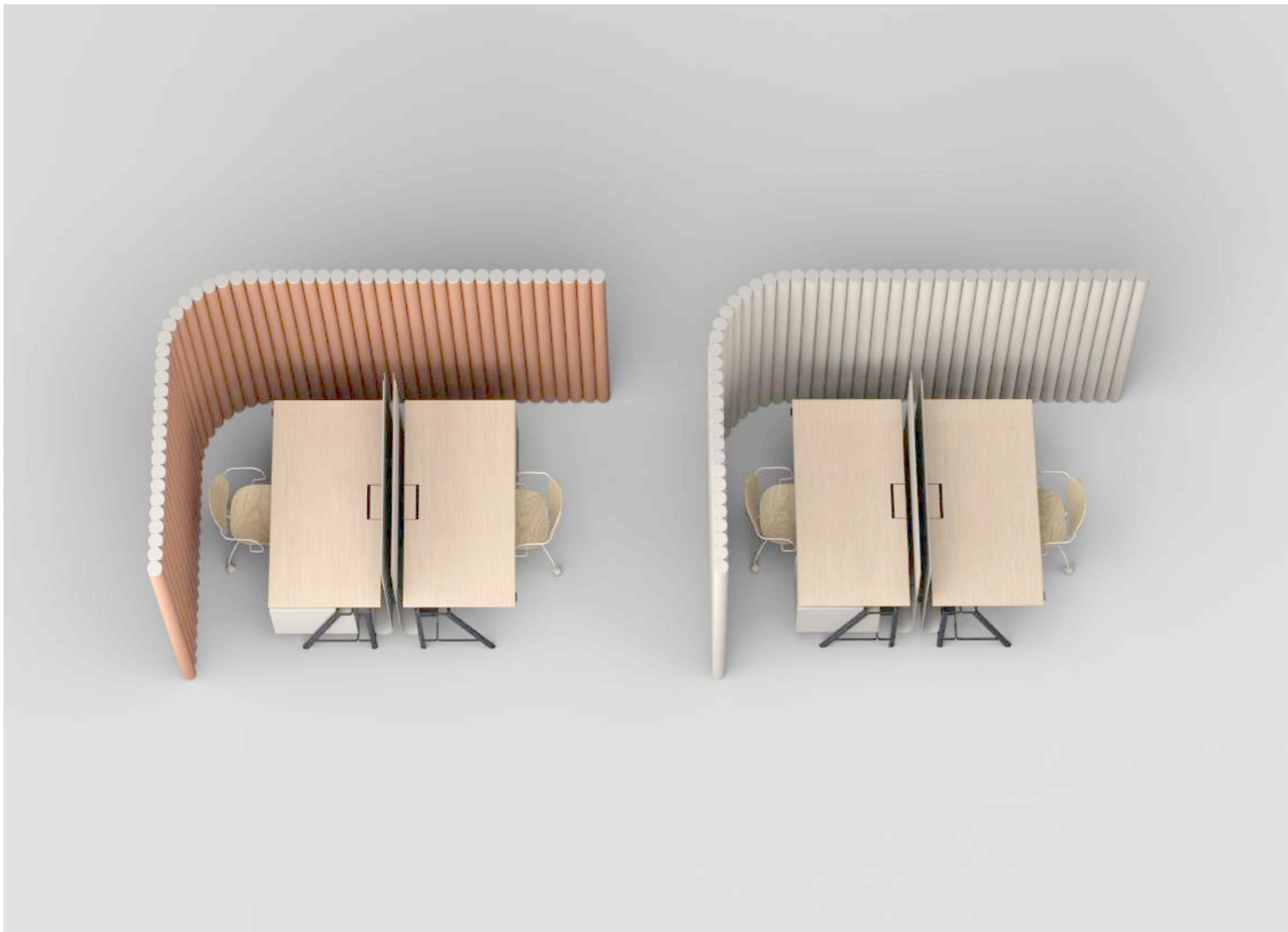
EN With the Solari desk, Monforte creates a private work area.

The height of 120 cm - 47" is ideal for creating versatile workstations for individuals and teams,

IT Monforte con la scrivania Solari crea una zona di privacy sul lavoro.

L'altezza di 120 cm - 47" è ideale per creare postazioni di lavoro versatili per singoli e team,





EN or, in the 190 cm - 75" version, Monforte is better for creating work spaces that don't require interaction but absolute privacy and silence.

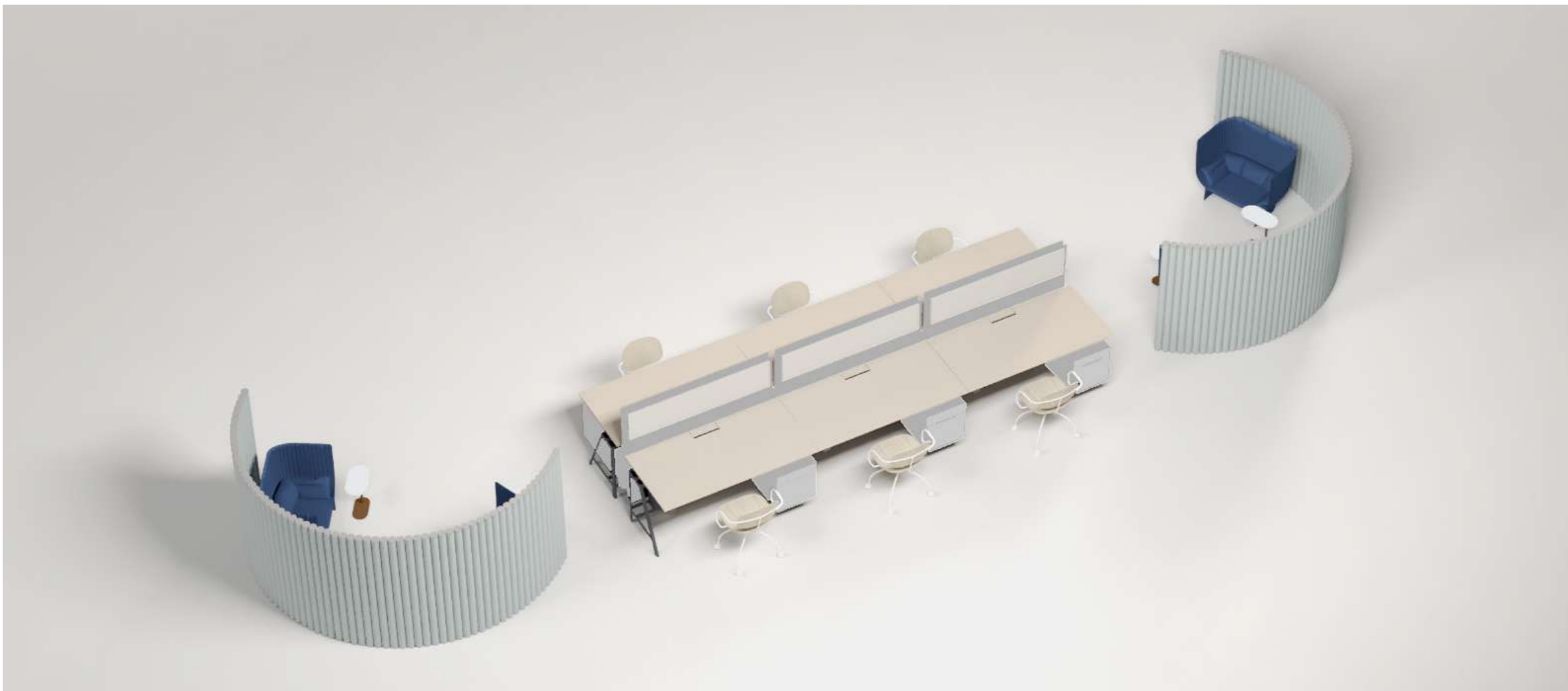
IT oppure nella versione 190 cm - 75" Monforte è più adatto a creare spazi di lavoro che non necessitano di interazione, bensì di assoluta privacy e silenzio.





EN Monforte can separate work areas from meeting and relaxation areas.

IT Monforte può separare aree di lavoro da zone meeting e relax.





EN Monforte is home working.

At home, the screen is practical in creating elegant, silent areas for smart working and virtual meetings.

Monforte is 120 cm - 47" high.

IT Monforte è home working.

A casa lo screen è pratico per ricreare zone smart working e riunioni virtuali, eleganti e silenziose.

Monforte ha un'altezza di 120 cm - 47".



EN In public spaces, Monforte is useful for defining routes, welcome areas such as reception or temporary stagings with a significant aesthetic impact.

For example, just place a table in front of a Monforte wall to create a reception.

IT Negli spazi pubblici, Monforte è utile per definire percorsi, aree di accoglienza come reception o allestimenti temporanei dal forte impatto estetico.

Per esempio, per creare una reception basta semplicemente posizionare un tavolo davanti ad una parete Monforte.



EN Monforte can also be used in catering, creating private areas.

In this case, the sound-absorbing fabric is useful in reducing the typical noise of catering areas.

IT Monforte può essere utilizzato anche in un contesto di ristorazione, creando delle zone private.

In questo caso il tessuto fonoassorbente è utile per la riduzione dei rumori tipici degli spazi di ristoro.





EN Monforte and Isola are private.

The Isola pouffe with the Monforte divider can create an ideal system for waiting areas, lounges, informal meeting rooms and training areas.

Its essential lines follow the different layouts of the walls perfectly. In addition, the infinite colour combinations and the different shapes and heights, means that each space is enclosed with rhythm and colour.

IT Monforte ed Isola sono riservati.

Il pouf Isola, insieme al divisorio Monforte, può creare un sistema ideale per le aree di attesa, lounge, meeting room informali ed ambienti per la formazione.

Le sue linee essenziali seguono perfettamente le diverse geometrie delle pareti. Inoltre, grazie alle infinite combinazioni cromatiche, alle diverse forme e diverse altezze, ogni ambiente avvolgerà lo spazio con ritmo e colore.



EN Monforte and Isola create a training area.

IT Monforte ed Isola ricreano una zona adatta alla formazione.



EN Or a lounge,

IT O una zona lounge,



EN or multi-functional areas.

IT oppure zone polifunzionali.



EN Monforte colours environments.

The space is enriched by the movement of the arrangements and colour.

IT Monforte colora gli ambienti.

Lo spazio è arricchito dal movimento delle geometrie e del colore.



EN Monforte is like the limbo of a photographic set; it highlights furnishings and items with its structural articulation.

IT Monforte è come il limbo di un set fotografico: con le sue scansioni geometriche mette in risalto arredi e oggetti.



EN Monforte is a changing room.

It's easy to create an elegant, private and silent changing room in a boutique, adding a pouffe and a mirror.

IT Monforte è un camerino.

In una boutique è facile creare un camerino elegante, riservato e silenzioso, aggiungendo un pouf e uno specchio.



# Raffaella Mangiarotti

---

Designer



EN Raffaella Mangiarotti is an architect and designer.

She lives and works in Milan. She both graduated in Architecture and then obtained a PhD in design from the Politecnico di Milano. After working with Marco Zanuso and Francesco Trabucco, she started her career designing innovative products for brands like Whirlpool, Smeg, NEC, Panasonic, Nestlé and Mercedes Benz.

In recent years, she has also specialised in furniture and creative direction working with Woodnotes, Manerba, IOC project partners, Serralunga, Skitsch and San Lorenzo. Some of her products are displayed in museums, are part of permanent collections and have received international prizes. Her projects have been exhibited in both personal and collective shows.

IT Raffaella Mangiarotti è architetto e designer.

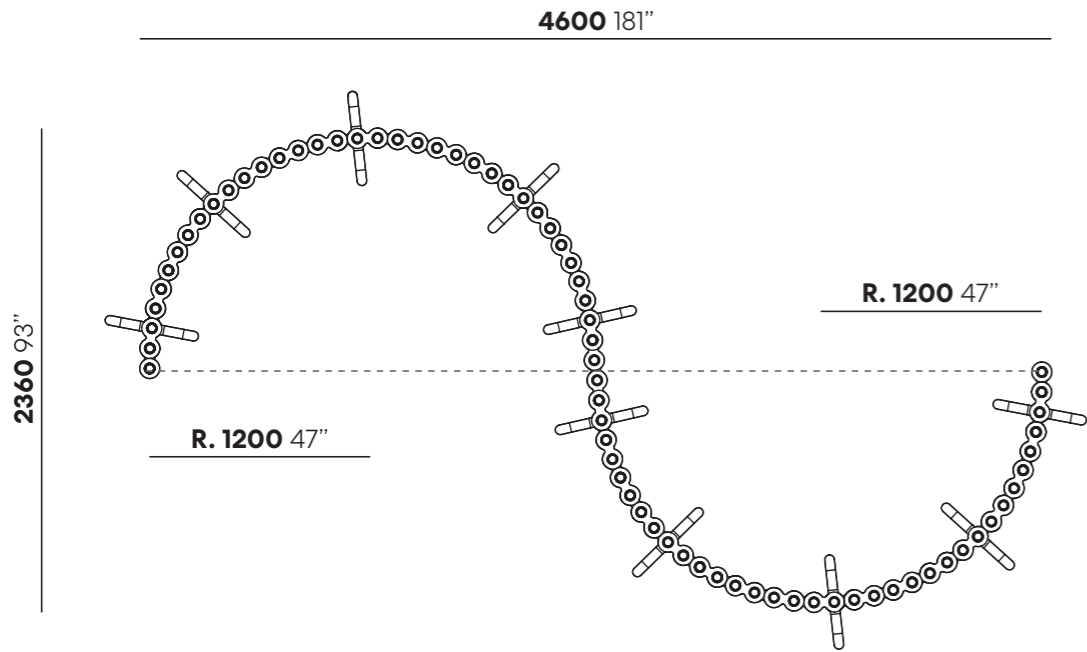
Vive e lavora a Milano. Studia Architettura e ottiene la laurea e il dottorato in design al Politecnico di Milano.

Dopo aver collaborato con Marco Zanuso e Francesco Trabucco, inizia la sua attività disegnando prodotti innovativi per brand come Whirlpool, Smeg, NEC, Panasonic, Nestlé, Mercedes Benz.

Negli ultimi anni si specializza anche sull'arredo e sulla direzione creativa lavorando con Woodnotes, Manerba, IOC project partners, Serralunga, Skitsch, San Lorenzo.

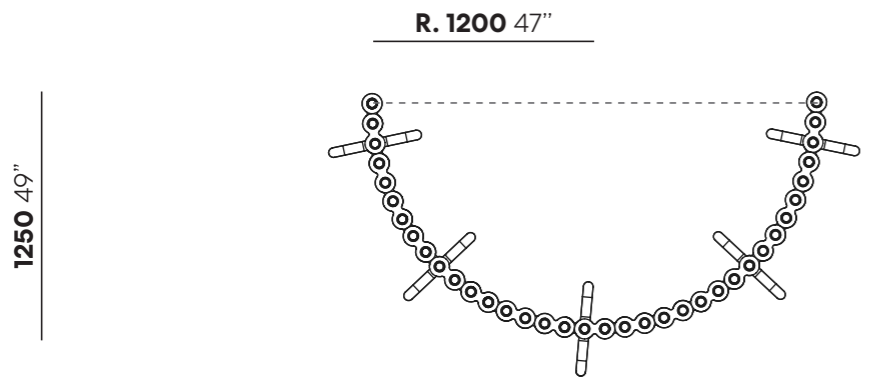
Alcuni suoi prodotti sono esposti nei musei, fanno parte di collezioni permanenti e sono stati premiati a livello internazionale.

I suoi progetti sono stati esposti in esposizioni sia collettive che personali.



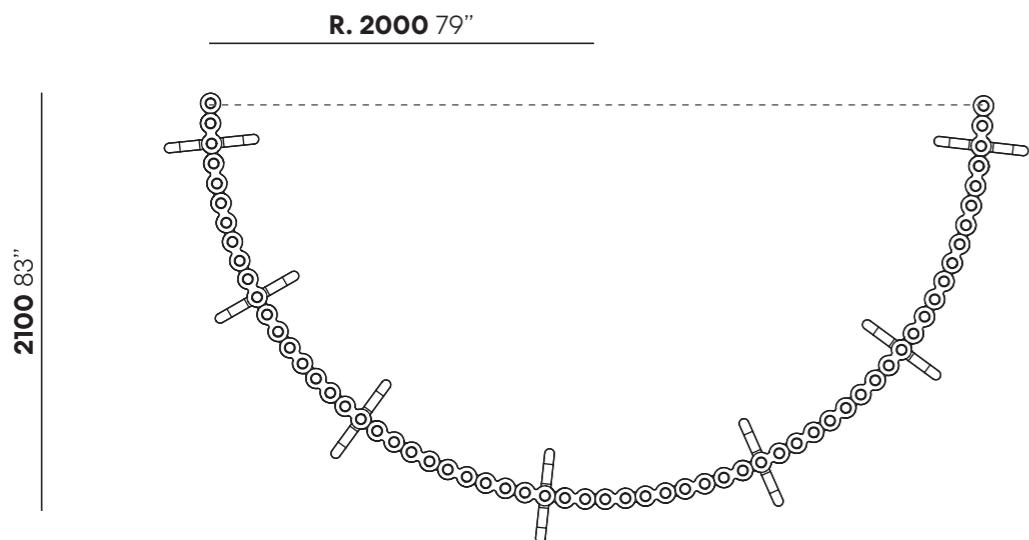
Composition type S /  
Composizione tipo S:

72 tubes / 72 tubi  
H. 190 cm - 75"



Composition type  
semicircle /  
Composizione tipo  
semicerchio:

36 tubes / 36 tubi  
H. 190 cm - 75"



Composition type  
semicircle /  
Composizione tipo  
semicerchio:

62 tubes / 62 tubi  
H. 190 cm - 75"

# Technical details

## Compositions / Composizioni

EN Monforte is made up of 10,4 cm - 4" diameter aluminium tubes of variable height. To increase sound-absorption, each tube is covered with velvet and a sound-absorbing fabric available in a range of colours and finished with a lengthways seam. Each tube is secured by a techno-polymer chain, inspired by a cycle chain.

IT Monforte è costituito da tubi in alluminio di diametro 10,4 cm - 4" e di altezza variabile. Per potenziare la fonoassorbente, ciascun tubo viene rivestito con un velluto e un tessuto fonoassorbente. Quest'ultimo, disponibile in un'ampia gamma cromatica, è rifinito con una cucitura longitudinale. Ciascun tubo è vincolato da una catena in tecnopolimero, ispirata a quella della bicicletta.

## Certifications / Certificazioni:

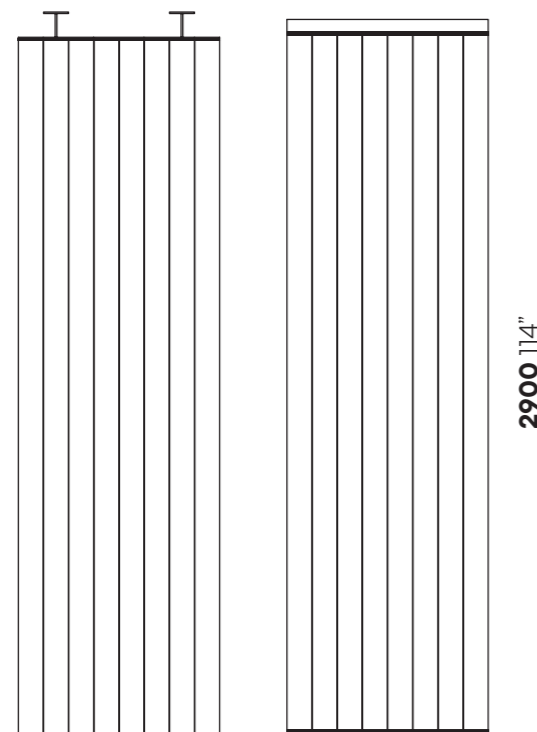
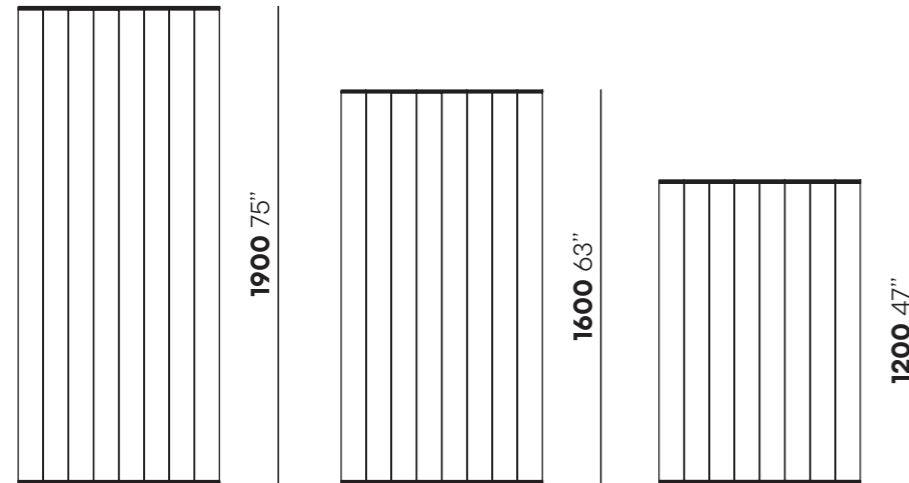
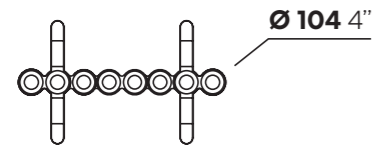
Chain / Catena: UL 49 - classe V0

Velveteen / Vellutino (available on request / disponibile a richiesta)

• BS 5852 part I: schedule 5 part III

or / oppure

• TECHNICAL BULLETIN 117-2013: section 4



# Technical details

## Height / Altezza

- EN Standard freestanding version: 190 cm - 75"
- Medium freestanding version: 160 cm - 63"
- Low freestanding version: 120 cm - 47"

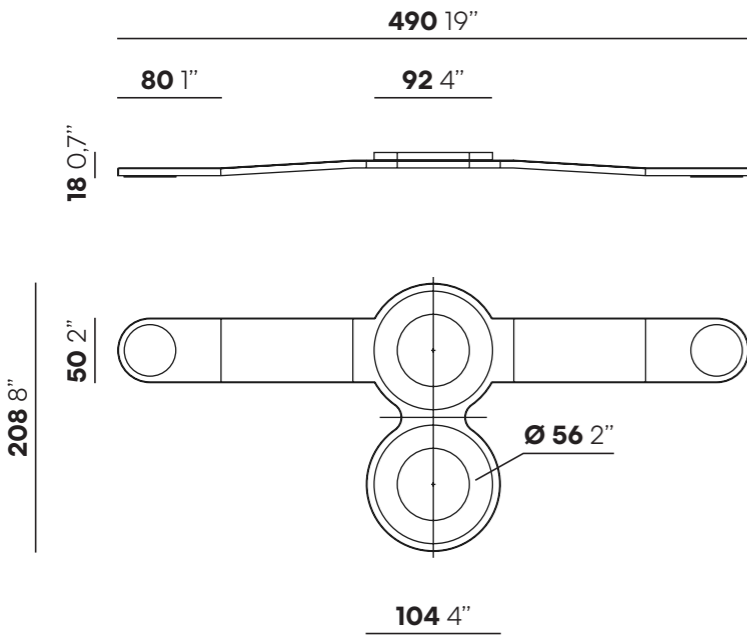
There must always be an equal number of tubes and different configurations can be created - curved, straight and sinusoid.

Ceiling version: Monforte can reach a height of 290 cm - 114". In this case, it is anchored to the floor and ceiling in different ways that give a total height of a maximum of 300 cm - 118". Other sizes available on request.

- IT Versione freestanding standard: 190 cm - 75"
- Versione freestanding media: 160 cm - 63"
- Versione freestanding bassa: 120 cm - 47"

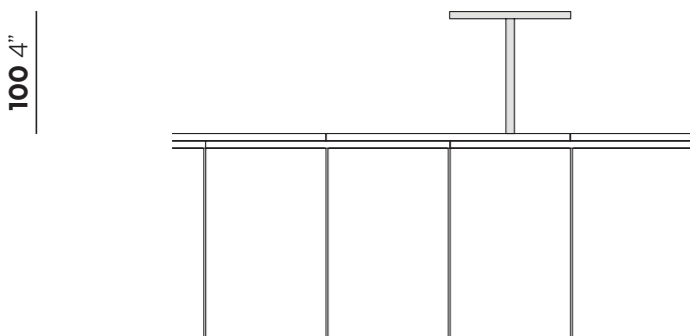
Il numero dei tubi deve sempre essere pari ed esiste la possibilità di creare diverse configurazioni: curve, rettilinee e a sinusoid.

Versione a soffitto: Monforte può raggiungere un'altezza di 290 cm - 114". In questo caso viene ancorato a terra e a soffitto con diverse soluzioni che portano ad un'altezza totale di massimo 300 cm - 118". Sono disponibili altre dimensioni su richiesta.



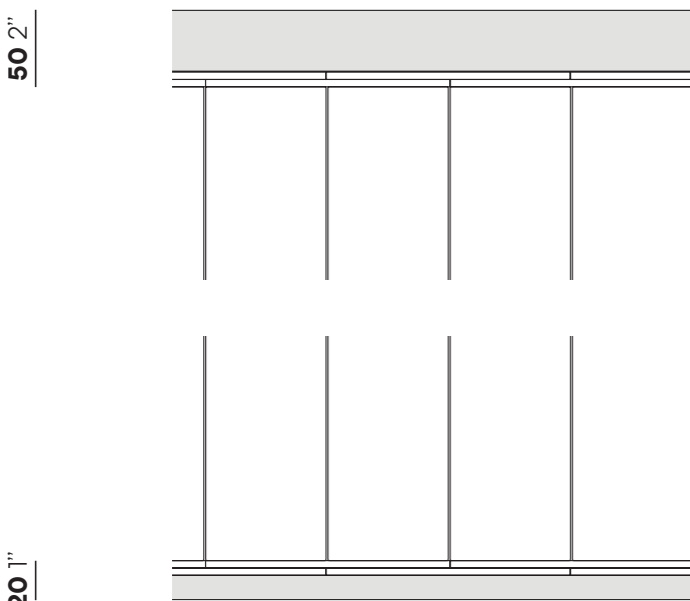
Foot for freestanding version to guarantee stability

Il piede serve a garantire stabilità



Ceiling version with metal cylinder

Versione a soffitto con cilindri metallici



Ceiling version with Ultralight

Versione a soffitto con canaline Ultralight

# Technical details

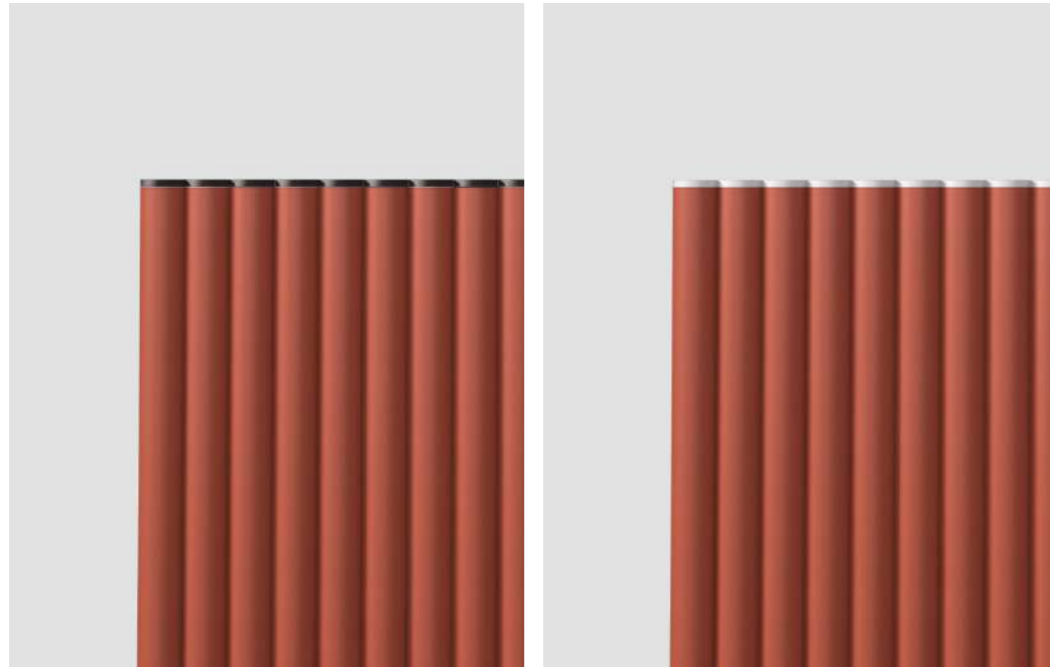
## Stability / Stabilità

- EN Standard, medium and low versions: all versions have feet to guarantee stability.  
The number of feet and the need for fixing to the floor depends according to the number of tubes and the configuration and is analysed each time by the technical office.  
Ceiling version: Monforte is anchored to both the floor and the ceiling
- independent configuration: a metal cylinder that goes to the ceiling is included every 6 tubes; a space for air of about 10 cm - 4" remains.
  - configuration integrated with the Ultralight wall.
- IT Versione standard, media e bassa: tutte le versioni sono dotate di piedi per garantire la stabilità.  
Il numero di piedi e la necessità di fissaggio a pavimento varia in base al numero di tubi, alla configurazione e viene analizzata di volta in volta dall'ufficio tecnico.
- Versione a soffitto: Monforte viene fissato sia a terra che a soffitto
- configurazione indipendente: ogni 6 tubi viene inserito un cilindro metallico che sale a soffitto e rimane uno spazio di aria di circa 10 cm - 4".
  - configurazione integrata con la parete Ultralight.

# Finishes

---

Chain and fabric / Catena e tessuto



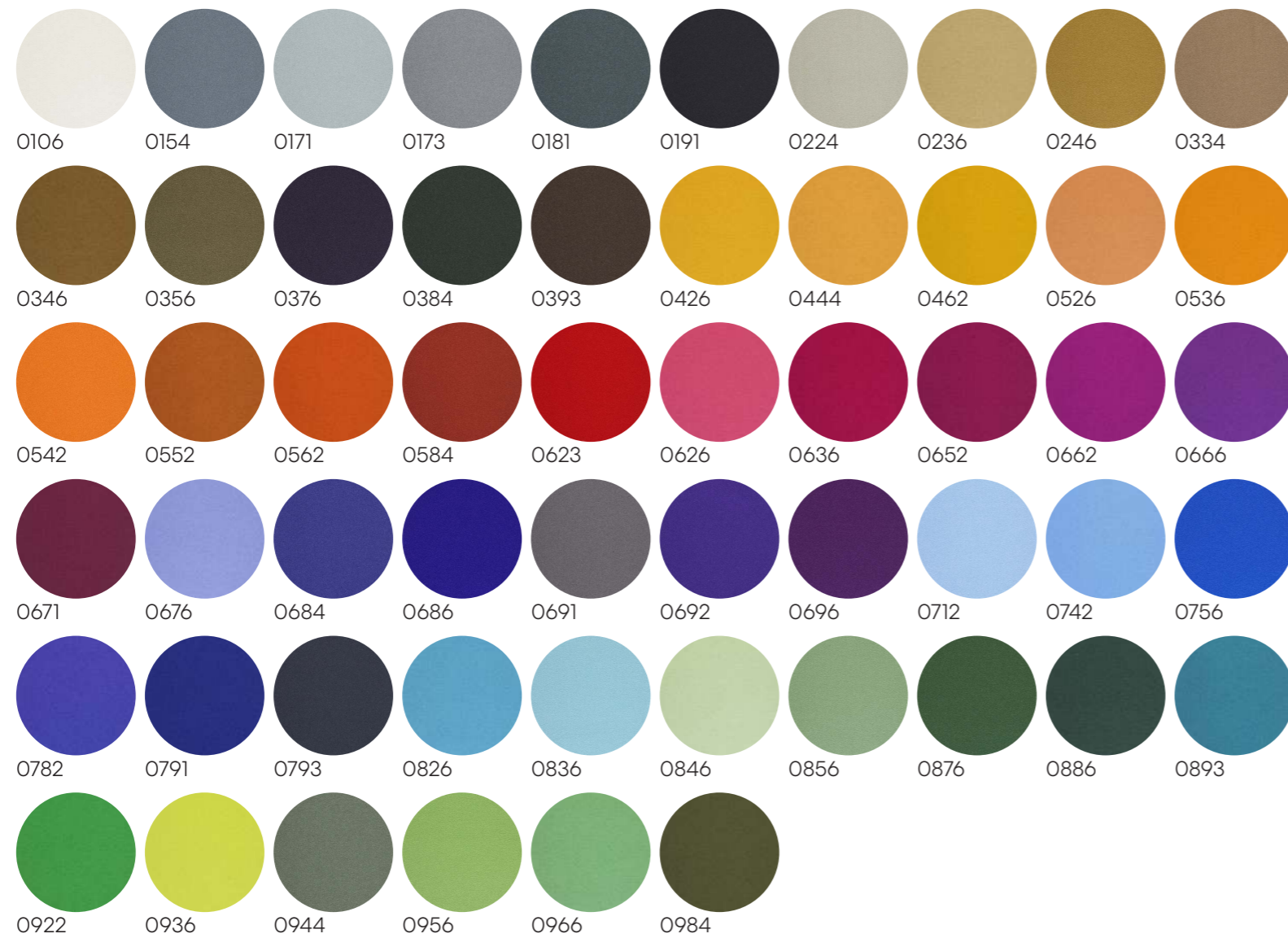
The chain can be anthracite or white  
La catena può essere di colore antracite o bianco



Fabric can be monochrome or polychrome (custom)  
Il tessuto può essere monocromatico o policromo (su richiesta)

# Finishes

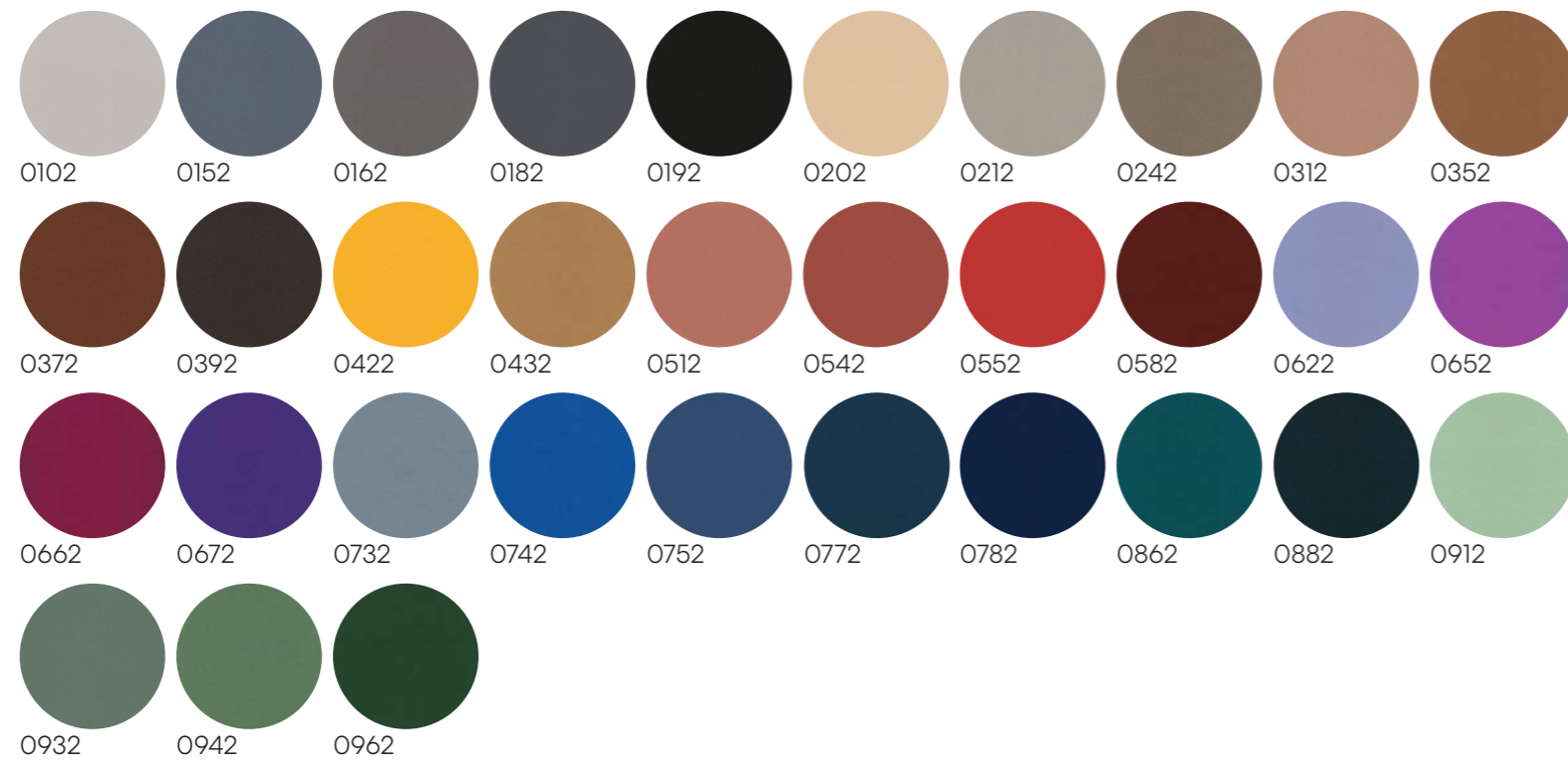
Fabric Kvadrat, Divina 3



# Finishes

---

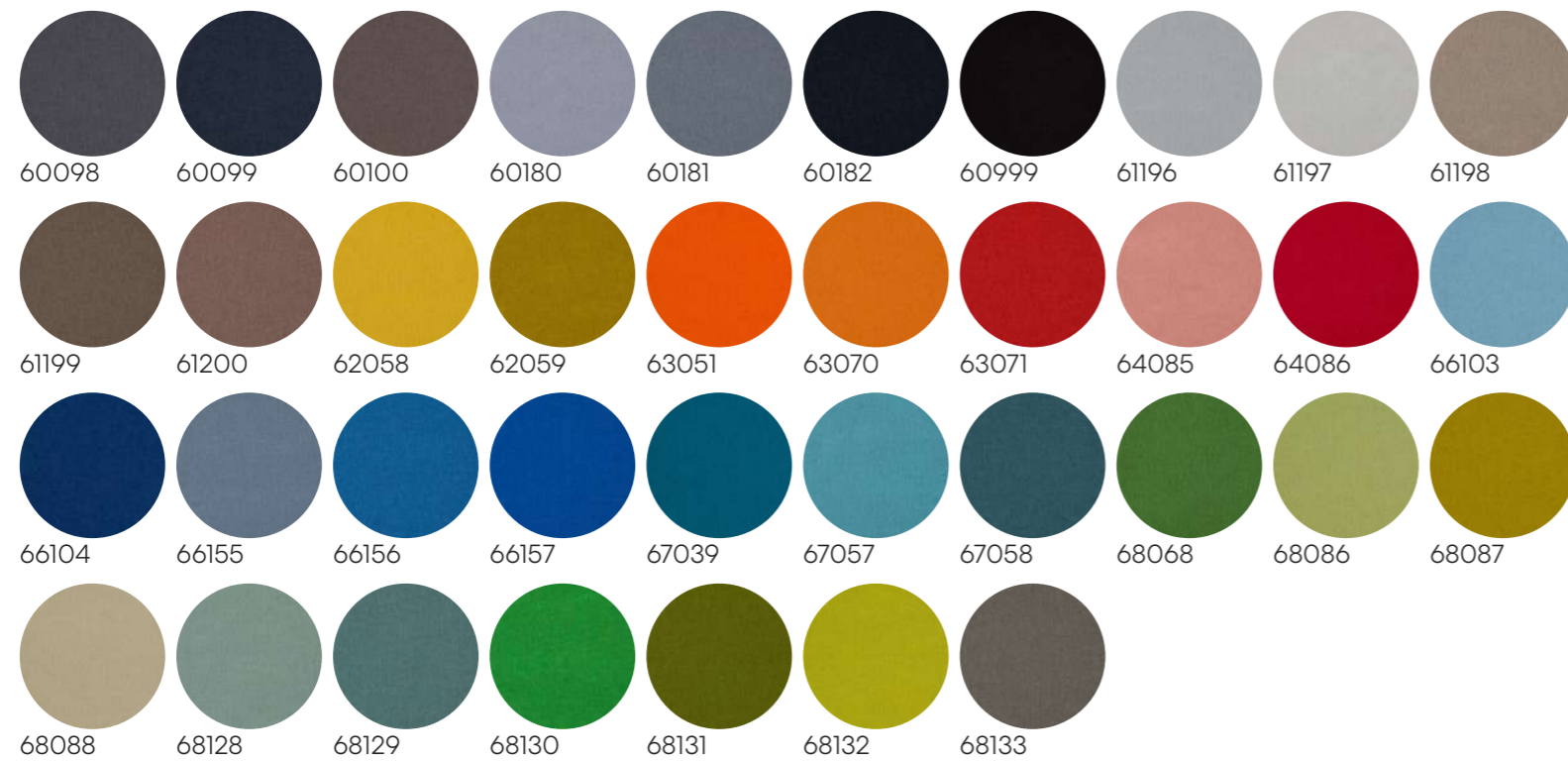
Fabric Kvadrat, Hero 2



# Finishes

---

Fabric Gabriel, Soul



**MONFORTE**

**MODULAR ACOUSTIC  
SCREENS**

**DESIGN  
RAFFAELLA MANGIAROTTI**

Photography  
Heidi Lerkenfeldt c/o stillstars.com  
Miro Zagnoli  
Cover Graphic Design  
LaTigre